

Toon Boom Harmony

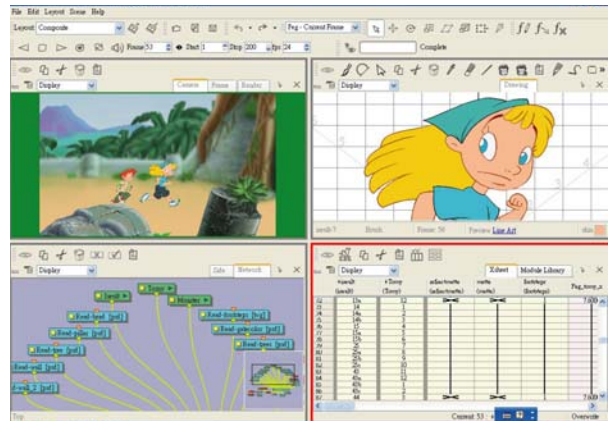


卡通專業工業版

世界級的卡通動畫製作工具領導者



完整結合專業與數位化的卡通動畫製作流程，透過 Morphing 變形、I. K. 反向關節運動、Glue 黏合特效...等強大功能，強化創意執行與無紙化專業卡通動畫的製作效率，並同時達到減少人力降低成本的工業級水準。



Harmony 快速完整解決您的問題，讓您的創意恣意飛翔！

- 完整而快速整合全功能專業卡通動畫生產線
- 利用 Morphing 變形特效產生動畫中間張 (補間動畫)
- 透過 I. K. 反向關節運動及 Glue 黏合特效提高角色動畫及動作調整的效率與方便性
- 強大的功能創造高品質的工業級動畫製作
- 完備的檔案與流程管理提升專業卡通動畫的製作效率
- 享受恣意發揮創意的喜悅

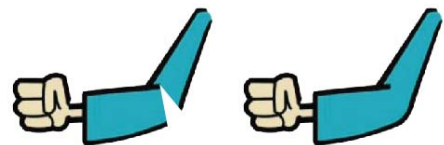
Morphing 變型



I. K. 反向關節運動



Glue 黏合特效



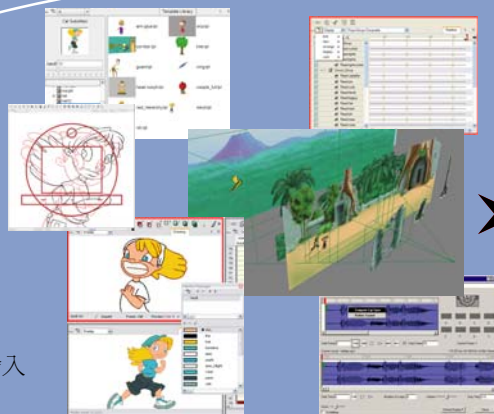
Sever

資料庫
流程管理/品管



數位手繪或自動掃描輸入

Harmony



Render Farm

批次算圖



可輸出至電視、
HDTV、電影、
網路等

利用 Morphing 變型、Inverse Kinematics 反向關節運動、Glue 黏合特效、口型對位、音源同步...等特效，重覆使用程式資料庫、三度空間場景安排及特效合成，製作專業完整的專業卡通動畫。

系統需求

- 800 MHz Intel Pentium 3 (Minimum) or 2 GHz Intel Pentium 4 processor (Recommended), or Power Macintosh G4 (Minimum with 1.2 GHz processor) or G5 (Recommended)
- Operating Systems: Microsoft Windows 2000 SP2 and XP, Mac OS X 10.4, Linux Fedora Core 3
- 512 MB of Ram (Minimum), 1 GB (Recommended)
- 90 MB of available hard disk space for the software, 8 GB of available hard disk space for data
- Windows and Linux: nVidia video card fully supporting OpenGL with 32 MB of RAM / Mac: ATI or nVidia video card with 128 MB of RAM
- Monitor supporting 1280x1024 resolution and 24-bit color depth
- TWAIN scanner (Optional)
- Wacom tablet (Optional)

台灣區總代理



龍眾新媒體股份有限公司
Lambert Newmedia, Inc.

地址：114 台北市內湖區陽光街298號2樓
電話：02-8797-1789 傳真：02-8797-8911
http://www.lambert.com.tw
E-mail: sales@lambert.com.tw